





1

1

2

†

†₆

†

3

13

4

17

5

41

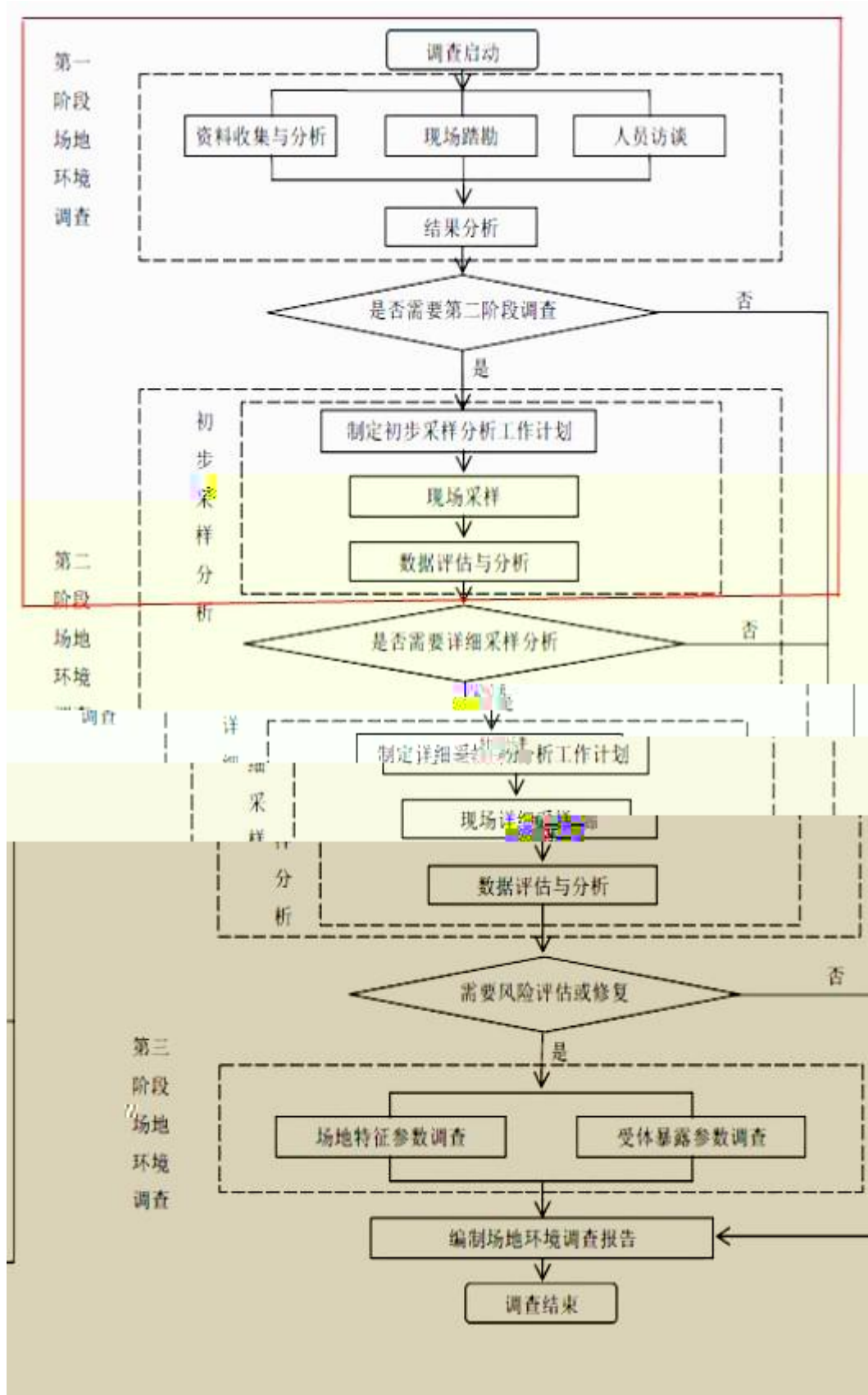
1.1

1.2.4

1.3

1.3.1

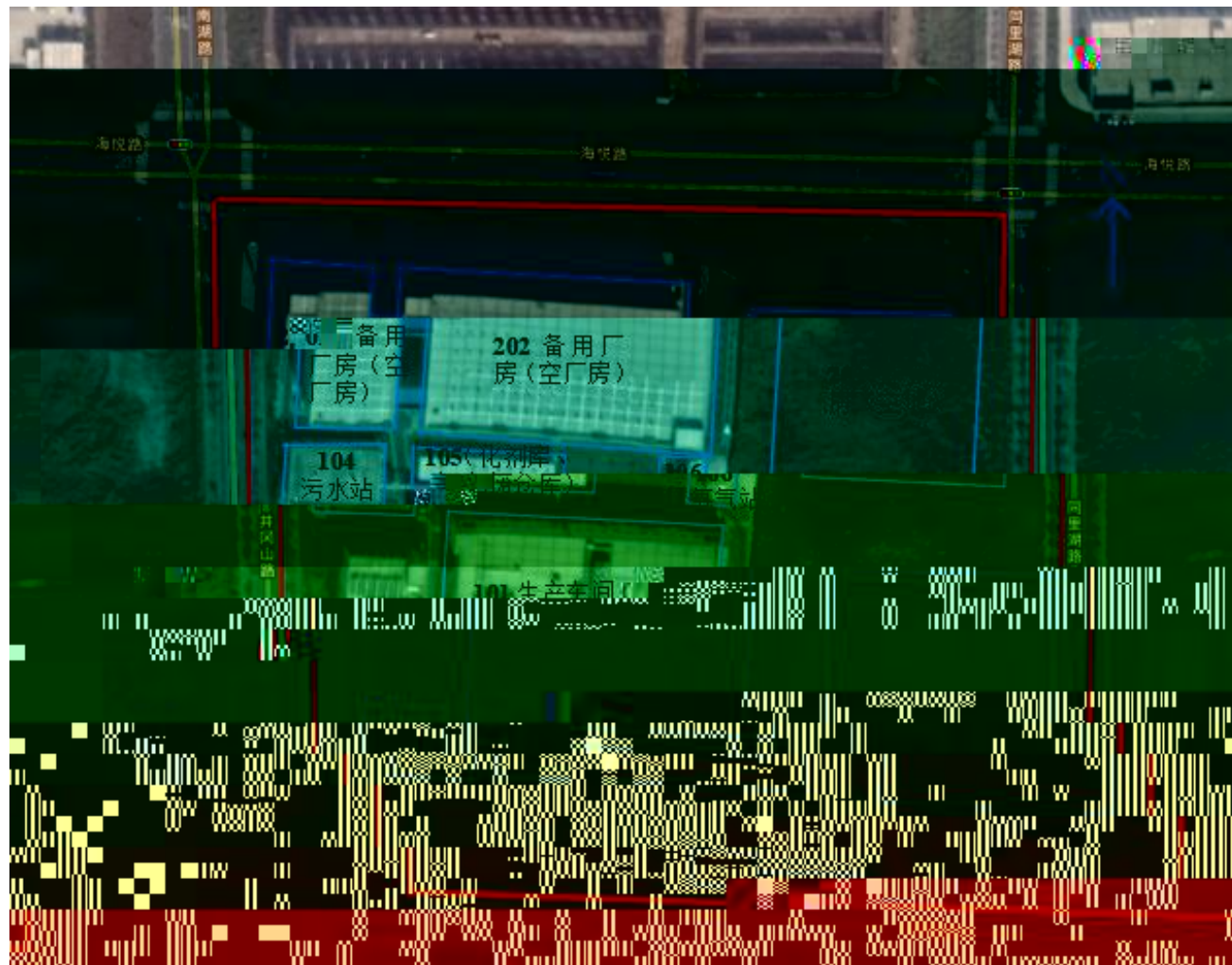
1.3.2



2.1



2.1-1



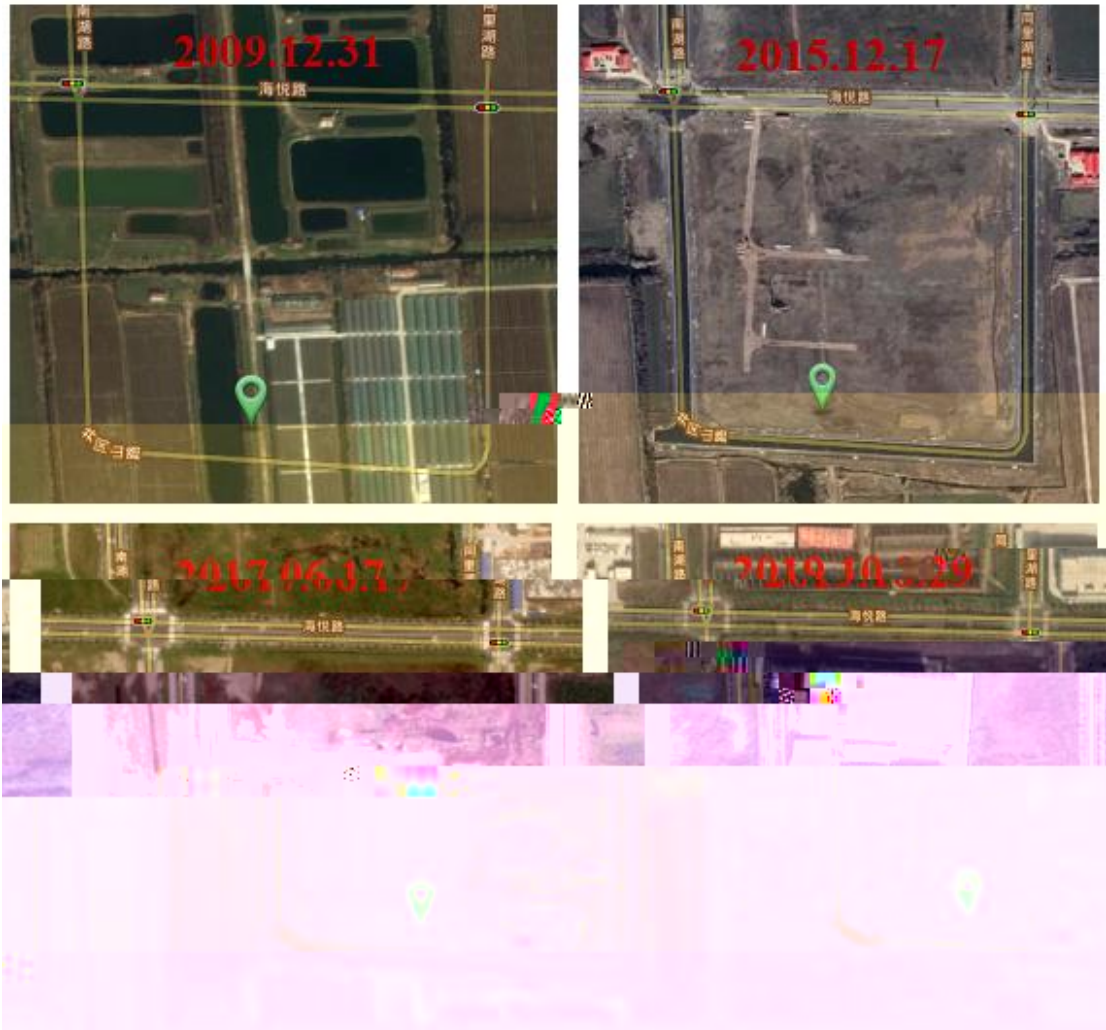
2.2-1

2.3

2.3.1



2.3.2



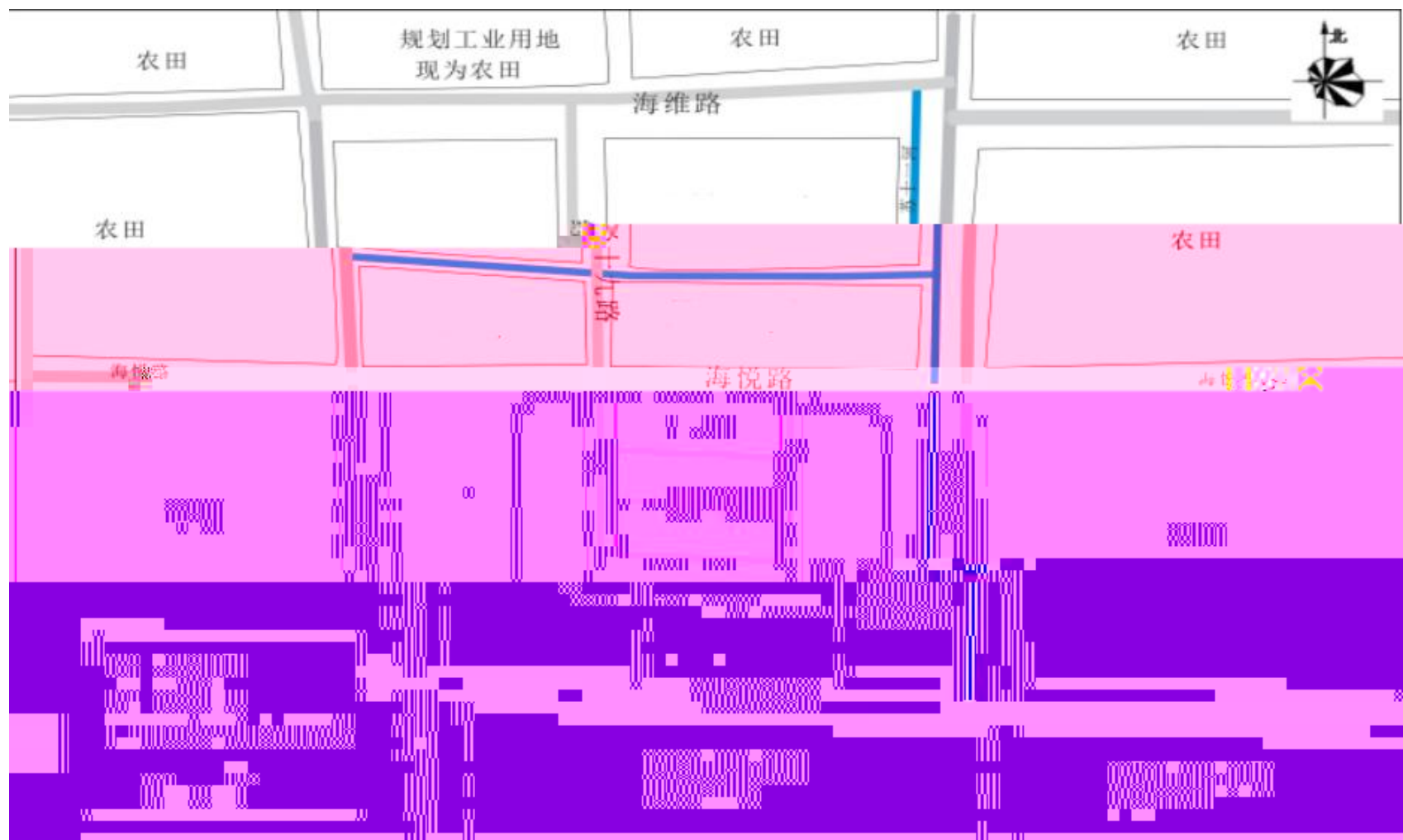
2.3-1

3.1

3.2

1



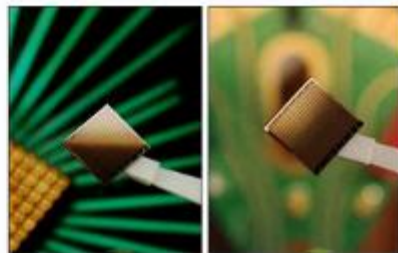
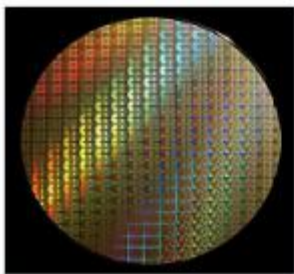


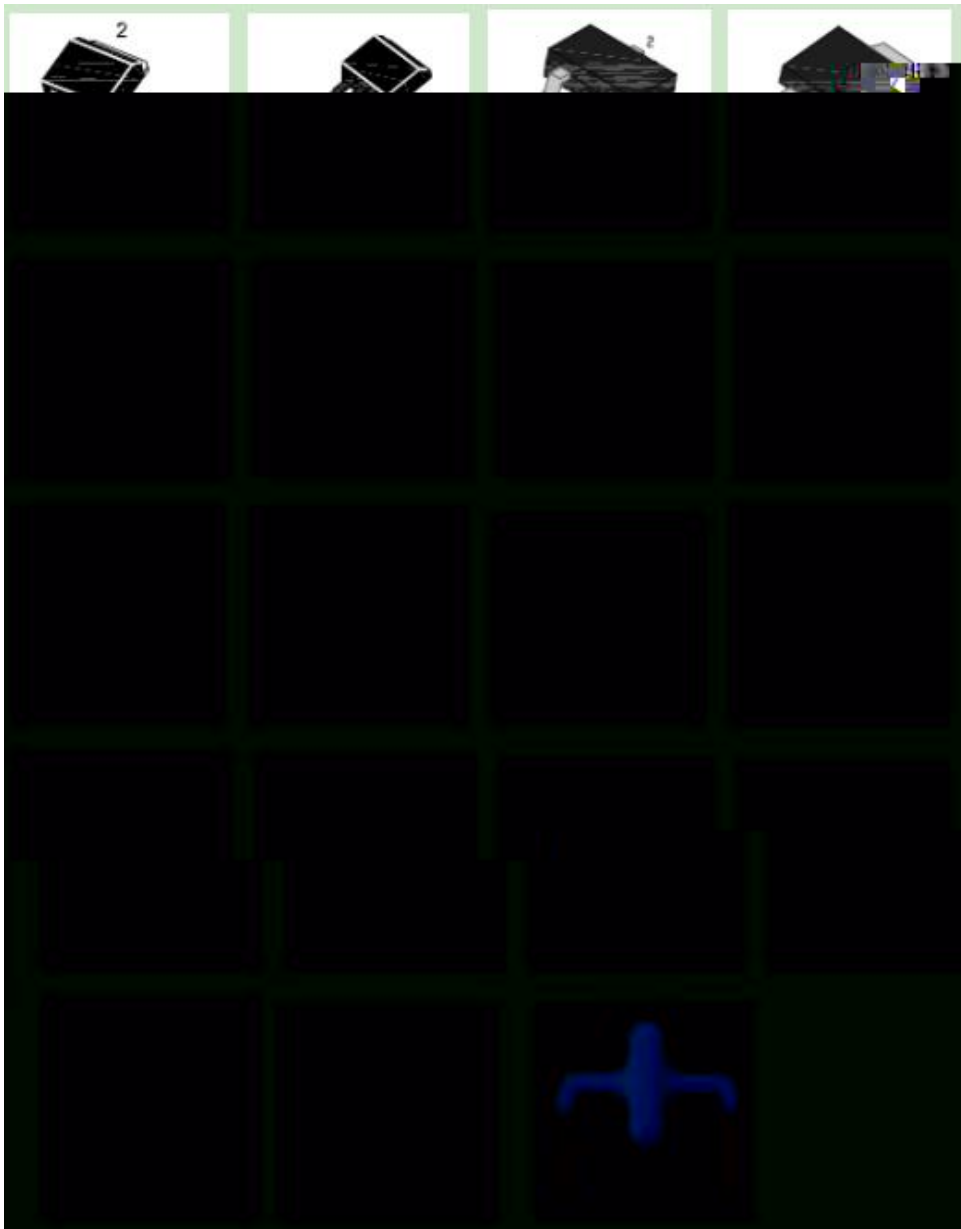
3.2-1

			m	

4.1

4.1.1





4.1.2-1

t/a

4.1.2-2

4.1.2-2

4.1.2-2



4.1.2-2



化学品 (CDS) 站



特气站



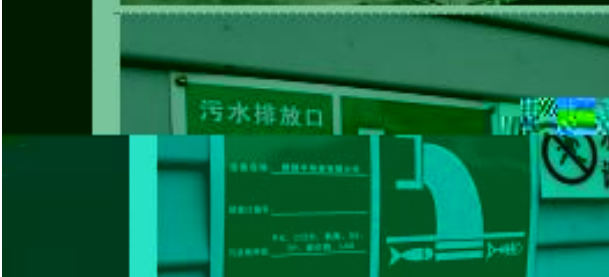
废水总排口



废水站



危险废物暂存区
未经许可 严禁入内



污水排放口



水深危险
请勿翻越



废水总排口标识



废水站



废液收集储罐



碱储存罐



4.2-1

4.3

4.3.1





4.3.1-2

2

4

4.4

4.4-1

5.1

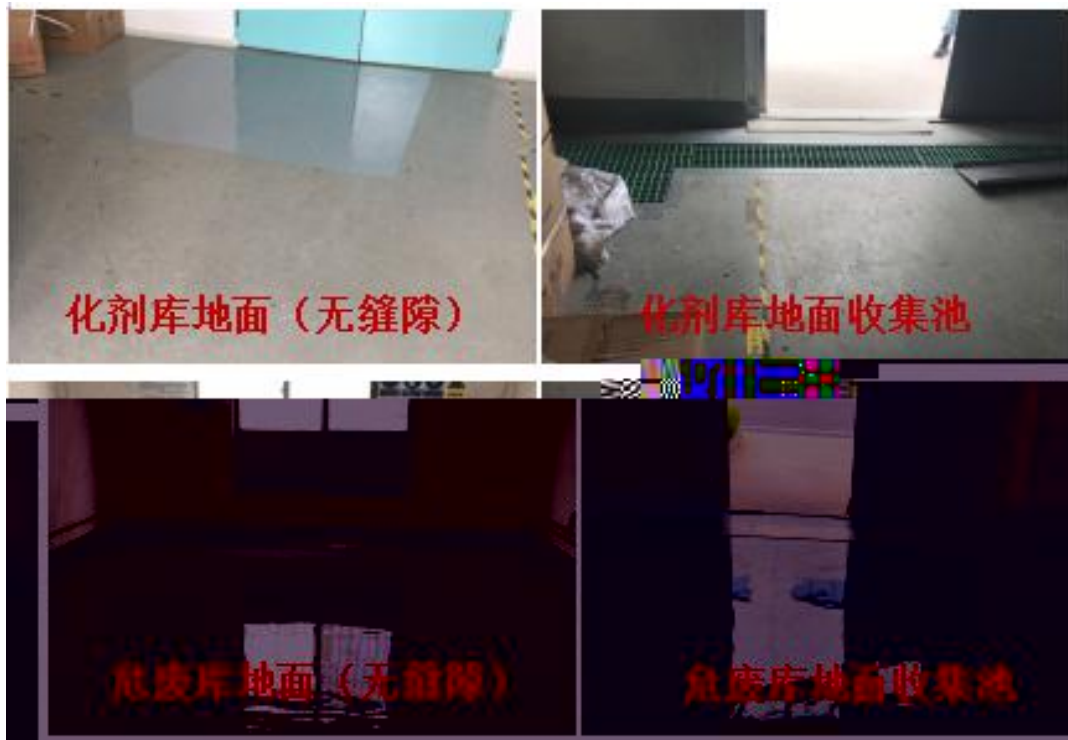
5.1.1

1

2



5.1.1-1



5.1.1-2

2

5.1.2-1

2

工程地质原始资料

共 1 本 第 1 本

原件

委托单位 捷捷半导体有限公司

勘察编号 2017-N-081

工程名称 新型片式元器件、光电混合集成电路封装生产线建设

施工日期 2017年 8月 12日 ~ 2017年 8月 17日

江苏苏州地质工程勘察院

2、场地工程地质条件

2.1 场地现状及地形地貌

拟建场地位于南通经济技术开发区海悦路南、南湖路东。场地现为荒地，勘察期间，实测勘探孔孔口高程在 2.67~3.31m 之间，场地原始地面标高约 2.00m 左右。地貌单元系长江三角洲冲积平原，地貌形态单一，水系发育。

2.2 土层分布及工程特性

场区自然地面下最大勘探深度

压缩性不均，强度低，工程特性差。

①₂ 素填土：灰黄色，松软，以粘性土为主，表层含植物根茎。层顶标高 2.79~3.31m，层厚 0.80~2.20m，该层场地内有分布（暗河部位除外），压缩性不均，强度低，工程特性差。

② 粉土夹粉质粘土：灰黄色、灰色，稍密，很湿，含铁锰质氧化斑点及云母碎片，局部呈互层状。层顶标高 1.44~2.27m，层厚 0.70~1.20m，该层场地内有分布（暗河部位除外），系中等压缩性，中低强度土层，工程特性一般。

③₁ 粉土：灰色，稍密，很湿，夹粉砂及粉质粘土薄层，局部呈互层状，含云母碎片。层顶标高 -0.66m~1.28m，层厚 0.60~2.20m，该层场地内普遍分布（暗河部位变薄乃至缺失），系中等压缩性，中低强度土层，工程特性一般。

③₂ 粉质粘土夹粉土：灰色，软塑，具层理，含云母碎片，局部呈淤质状

顶标高-1.36~0.41m，层厚 1.00~2.20m，该层场地内普遍分布，系中高压缩性，中低强度土层，工程特性差。

④₁粉砂：灰色，中密，饱和，夹粉质粘土薄层，矿物成份以石英、长石为主，云母次之。层顶标高-2.98~1.91m，层厚 4.70~5.80m，该层场地内普遍分布，系中低压缩性，中等强度土层，工程特性中等。

④₂粉砂夹粉土：灰色，中密，饱和，夹粉质粘土薄层，矿物成份以石英、长石为主，云母次之。层顶标高-8.24~7.31m，层厚 3.00~4.30m，该层场地内普遍分布，系中低压缩性，中等强度土层，工程特性中等。

⑤粉土：灰色，稍~中密，很湿，夹粉砂及粉质粘土薄层，局部呈互层状，含云母碎片。层顶标高-12.14~11.09m，层厚 0.70~1.50m，该层场地内普遍分布，系中等压缩性，中等强度土层，工程特性中等。

⑥₁粉砂：灰色，稍~中密，饱和，夹粉质粘土、粉土薄层，矿物成份以石英、长石为主，云母次之。层顶标高-12.13m，层厚 3.90~5.00m，该层场地内普遍分布，系中低压缩性，中等强度土层，工程特性中等。

⑥₂粉土：灰色，稍~中密，很湿，夹粉砂及粉质粘土薄层，含云母碎片。层顶标高-17.74~16.53m，层厚 1.00~2.60m，该层场地内普遍分布，系中等压缩性，中等强度土层，工程特性中等。

⑦₁粉质粘土：灰色，软塑，具层理，夹粉土薄层，偶见有机质斑点及腐植物

-43.09~-41.11m，层厚 0.90~1.20m，该层场地内普遍分布，系中低压缩性，中等强度土层，工程特性中等。

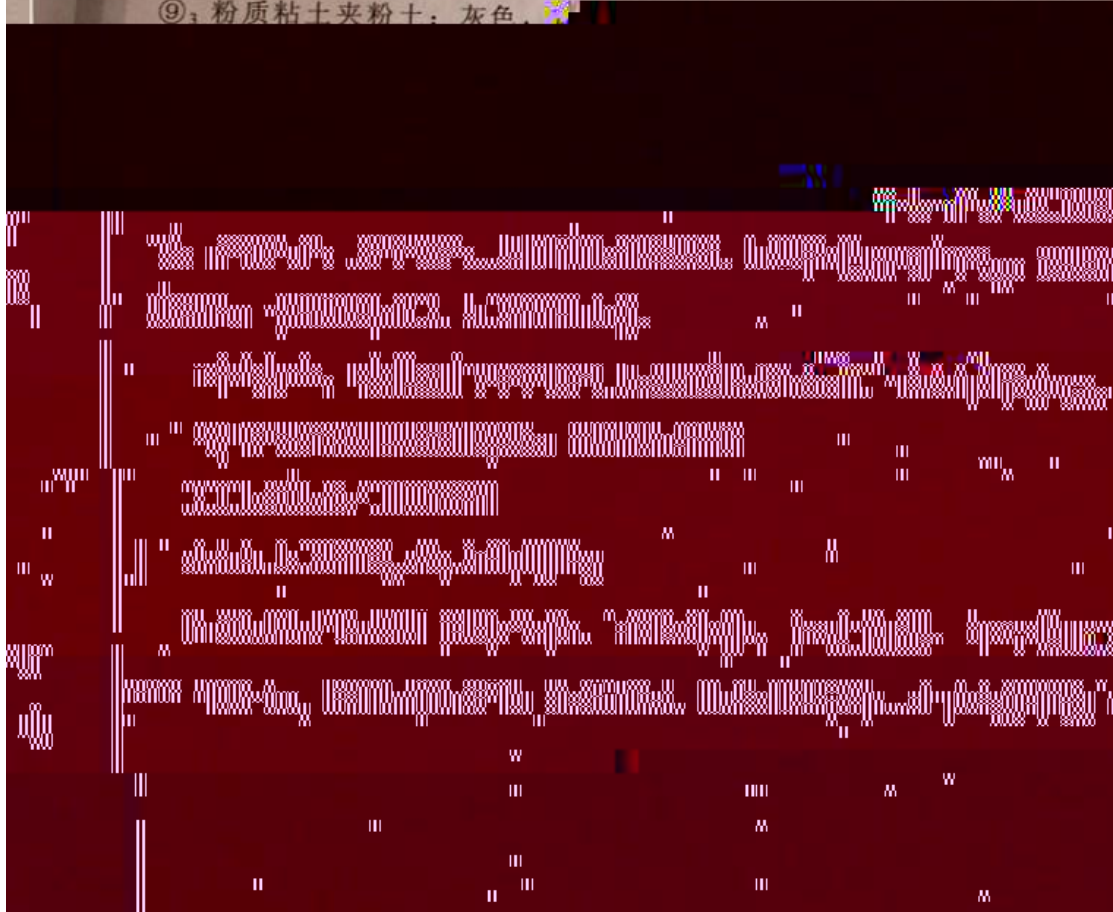
土层，工程特性中等。

⑧粉质粘土：灰色，软塑，具层理，含云母碎片。层顶标高-43.99~43.16m，层厚 2.80~3.90m，该层场地内普遍分布，系中等压缩性，中低强度土层，工程特性一般。

⑨₁粉质粘土夹粉土：灰色，软塑，具层理，夹粉砂薄层。层顶标高-47.29~46.01m，层厚 4.10~6.50m，该层场地内普遍分布，系中等压缩性，中低强度土层，工程特性一般。

⑨₂粉砂：灰色，密实，饱和，夹粉质粘土及粉土薄层，矿物成份以石英、长石为主，云母次之。层顶标高-53.28~50.71m，层厚 1.50~4.60m，该层场地内普遍分布，系中低压缩性，中等强度土层，工程特性中等。

⑨₃粉质粘土夹粉土：灰色，



下水类型为松散岩类孔隙水。

根据区域地质资料，拟建场地近 3~5 年最高潜水位标高为 2.00m，历史最高潜水位标高 2.50m。

2.3.1.2 地表水

勘探期间，场地内未见明河、沟渠。

2.3.1.3 地下水

根据勘察



渗透试验成果表

表 2-1

土层名称	渗透系数 建议值 K (cm/s)	渗透性评价
②粉土夹粉质粘土	3.0×10^{-6}	弱透水性
③ ₁ 粉土	2.0×10^{-3}	透水性
③ ₂ 粉质粘土夹粉土	1.0×10^{-6}	弱透水性
④ ₁ 粉砂	3.0×10^{-3}	透水性

2.3.3 地下水水质分析及易溶盐分析

根据本项目所取地下水水质分析结果，地下水化学类型为 $\text{HCO}_3\text{-Ca}$ 型，PH 值约为 7.50，其主要离子含量见表 3。

水质分析成果表

表 2-2

6.1



6.1-1

6.2

6.2-1

6.2-2



„qèx #f E

7.1

7.1.1

7.1.2

7.2

7.2.1

7.2.1.1



7.2.1.2

7.2

8.1

8.1.1

8.1.2

8.1.3

8.2

8.2.1

8.2.2

8.3

8.3.1

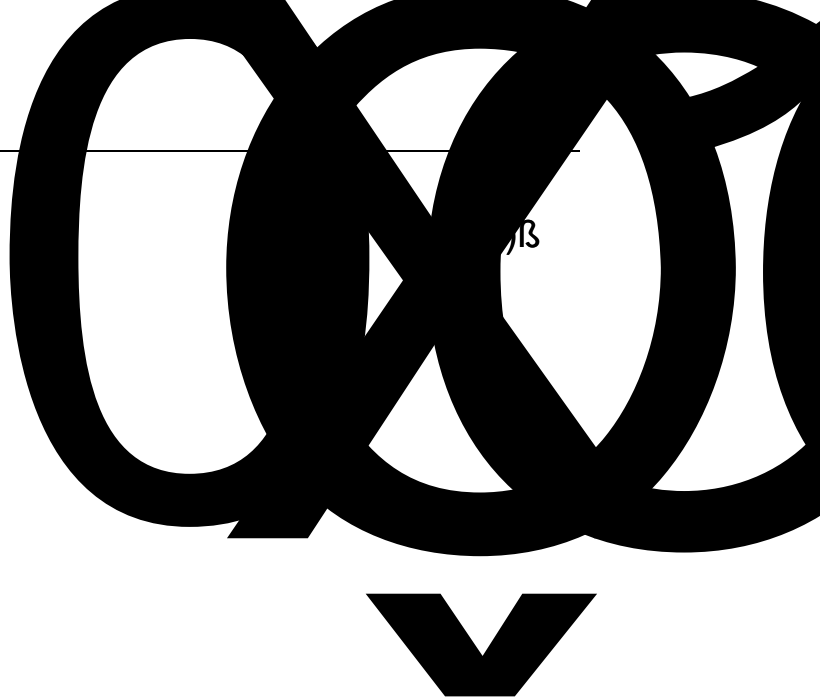
8.3.2

8.4

8.4.1

8.4.2

8.4.3



8.4.4

8.4.5

8.4.6



8.4.7

9.1

9.1.1

9.1.2

9.2.2

10.1

10.2